

## Handlungshilfe 4.0

### Informationen zum Inhaltsupdate 12/2025

Das Inhaltsupdate 12/2025 aktualisiert den derzeitigen Inhalt der Handlungshilfe und erweitert ihn um eine neue Prüfliste.

Prüflisten und Dokumente, die seit mindestens 3 Jahren nicht mehr auf Aktualität geprüft wurden (weil die jeweilige Fach-/Ressortarbeitsgruppe die Arbeit eingestellt hat), wurden mit „veraltet“ gekennzeichnet. Es kann nicht mehr gewährleistet werden, dass sie dem aktuellen Stand der Technik entsprechen. In diesen Prüflisten wurden in der Spalte „Schutzziel/Quelle“ die Rechtsquellen entfernt.

Die Prüflisten und Dokumente verbleiben als Wissensspeicher in der Handlungshilfe, müssen jedoch vor ihrer Anwendung überprüft werden. Das betrifft 66 Prüflisten und 22 Dokumente.

In diesem Inhaltsupdate sind alle Änderungen und Ergänzungen der vorherigen Updates enthalten. Ein Nachholen dieser Updates ist nicht erforderlich.

#### **1 Neue Prüflisten und Dokumente**

---

4.2.1.17.7 Boote – Maschinenbetrieb

#### **2 Grundlegend überarbeitete Prüflisten und Dokumente**

---

(umfangreiche/komplette Überarbeitung)

4.2.1.13.1 Betrieb von Fahrzeugen  
(ehemals Führen von Fahrzeugen)

#### **3 Aktualisierte Prüflisten und Dokumente**

---

(einige Fragen aktualisiert, gelöscht oder hinzugefügt, Quellen aktualisiert)

- 3.1.1 Brandschutz
- 3.2.1 Arbeitsstätten
- 3.2.3 Fremdfirmenmanagement + Vorwort
- 4.2.1.1 Allgemeine Prüfliste Polizei/Sicherheitsbehörden/Zoll
- 4.2.5.1 Gerätewartung und Prüftätigkeiten
- 4.2.5.2 Allgemeine Prüfliste Technische Hilfeleistung
- 4.2.5.3 Bergung
- 4.2.5.4 Brückenbau
- 4.2.5.5 Sprengen im Zivil- und Katastrophenschutz
- 4.2.5.6 Infrastruktur
- 4.2.5.7 Räumen
- 4.2.5.8 Wasserschaden/Pumpen
- 4.2.5.9 Wassergefahren

- 4.2.5.10 Elektroversorgung
- 4.2.5.11 Ölschaden
- 4.2.5.12 Ortung
- 4.2.5.13 Realistische Einsatzübung
- 4.2.5.14 Trinkwasserversorgung
- 4.2.5.15 Unterstützung bei medizinischen Notfällen / pandemischen Einsatzlagen
- 4.2.5.16 THW-Jugendgruppen (6 - 10 Jahre)
- 4.3.1.2 Spezielle Arbeitsverfahren/Tätigkeiten

Im Menü der Handlungshilfe unter "Info" finden Sie im Dokument "Übersicht inhaltliche Aktualisierung Prüflisten" konkrete Angaben.

---

#### **4 Als „veraltet“ gekennzeichnete Prüflisten und Dokumente**

---

- 4.1.1.1 Büro- und Bildschirmarbeitsplätze + Vorwort
- 4.1.1.2 Mobiles Arbeiten + Vorwort
- 4.1.2.1 Allgemeine Prüfliste Bürotechnische Dienste
- 4.1.2.2 Druckerei
- 4.1.2.3 Archive, Magazine, Bibliotheken
- 4.1.2.4 Gebäudeinnenreinigung
- 4.1.2.5 Hausmeister + Vorwort
- 4.1.2.6 IT-Räume
- 4.1.2.7 Post- und Botendienst
- 4.1.3.1 Pflege von Grünanlagen
- 4.1.4.1 Außendienst
- 4.2.2.1.1 Arbeiten im Freien
- 4.2.2.1.2 Anwendung von Pflanzenschutzmitteln
- 4.2.2.1.3 Klimakammern/Kühlräume
- 4.2.2.1.4 Einsatz bei Tierseuchenausbrüchen
- 4.2.2.2.1 Gewächshausanlagen
- 4.2.2.2.2 Umgang mit Maschinen in der Landwirtschaft
- 4.2.2.3.1 Manuelle Lese in Steillagen
- 4.2.2.3.2 Umgang mit kraftbetriebenen Arbeitsmitteln beim Keltern
- 4.2.2.4.1 Tierhaltung und Tierforschung
- 4.2.2.4.2 Milchgewinnung
- 4.2.2.4.3 Fischzucht und Fischhaltung
- 4.2.3.1 Allgemeine Prüfliste Forsten und gärtnerische Tätigkeiten
- 4.2.3.2 Bestandespflege mit Maschinen und Geräten
- 4.2.3.3 Forstschutz

- 4.2.4.1.1 Allgemeine Prüfliste Bundesverkehrsverwaltung
- 4.2.4.1.2 Taucherarbeiten
- 4.2.4.1.3 Arbeiten in Druckluft
- 4.2.4.1.4 Arbeiten im Gleisbereich
- 4.2.4.1.5 Vermessung
- 4.2.4.1.6 Sicherung von Arbeitsstellen an Straßen + Vorwort
- 4.2.4.1.7 Arbeiten in Schächten und engen Räumen + Vorwort
- 4.2.4.1.8 Tief- und Hochbauarbeiten
- 4.2.4.1.9 Räum-, Streu- und Reinigungsdienst
- 4.2.4.1.10 Einrichten, Betreiben und Sichern von Baustellen
- 4.2.4.2.1 Verklammern von Schüttsteinen
- 4.2.4.2.2 Eisdienst und Arbeiten auf Eisflächen
- 4.2.4.2.3 Prüf- und Kontrolltätigkeit im Außendienst
- 4.2.4.2.4 Gewässerkundliche Messungen an Bord von Schiffen
- 4.2.4.2.5 Abbruch-, Demontage- und Rückbauarbeiten
- 4.2.4.2.6 Wartungsarbeiten an Brücken und ähnlichen Bauwerken
- 4.2.4.2.8 Rechenreinigung
- 4.2.4.2.9 Biologische Gefährdungen bei Unterhaltungstätigkeiten + Vorwort
- 4.2.4.2.10 Havarie auf Wasserstraßen
- 4.2.4.3.1 Anforderungen an Wasserfahrzeuge
- 4.2.4.3.2 Einsatz von Wasserfahrzeugen
- 4.2.4.3.3 Einsatz von Landfahrzeugen – Allgemein
- 4.2.4.3.4 Einsatz von Arbeits- und Schutzgerüsten
- 4.2.4.3.5 Einsatz von Hebe- und Hubarbeitsbühnen
- 4.2.4.3.6 Einsatz von hochziehbaren Personenaufnahmemitteln + Vorwort
- 4.2.4.3.7 Einsatz von Hochdruckreinigern
- 4.2.6.1 Rettungsdienst
- 4.2.6.2 Gemeinschaften, ehrenamtliche Hilfeleistung
- 4.2.6.3 Technik und Sicherheit
- 4.2.6.4 Einsatzfahrzeuge
- 4.2.6.5 Fliegende Bauten
- 4.2.6.6 Sanitätsdienst
- 4.2.6.7 Betreuungsdienst
- 4.2.6.8 Rettungshunde
- 4.3.2.1 Laboratorien
- 4.3.4.1 Höhergelegene Arbeitsplätze
- 4.3.5.1 Leitern und Tritte + Vorwort

- 4.3.8.1 Messfahrzeuge/Fahrzeuge mit Sondereinrichtungen
- 5.1.1.1.1 Ermittlungsanleitung Arbeitslärm
- 5.1.1.1.2 Ermittlungsbogen Arbeitslärm
- 5.1.1.1.3 Erhebungsbeispiel Instandhaltung
- 5.1.1.1.4 Erhebungsbeispiel Hausmeister
- 5.1.1.1.5 Erhebungsbeispiel Tischler
- 5.1.1.1.6 Erhebungsbeispiel Grünflächenpflege
- 5.1.1.2.1 Schießlärm
- 5.1.2.1 Ermittlungsanleitung Ganzkörper-Vibrationen
- 5.1.2.2 Ermittlungsbogen Ganzkörper-Vibrationen
- 5.1.2.3 Erhebungsbeispiel Holzlücken
- 5.1.2.4 Erhebungsbeispiel Schüttguttransport
- 5.1.3.1 Ermittlungsanleitung Hand-Arm-Vibrationen
- 5.1.3.2 Ermittlungsbogen Hand-Arm-Vibrationen
- 5.1.3.3 Erhebungsbeispiel Holzeinschlag
- 5.1.5.1 Nichtionisierende Strahlung
- 5.1.6.1 Ionisierende Strahlung
- 5.6.1 Hautschutz

## Handlungshilfe-Inhaltsupdate importieren

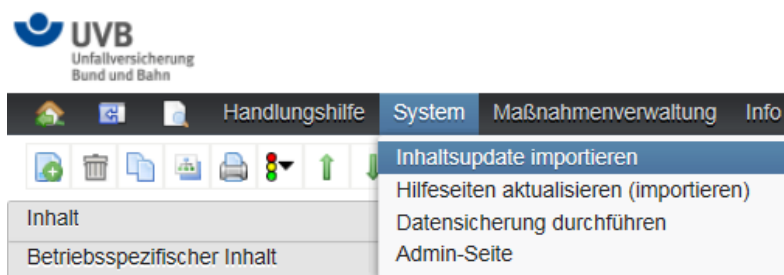
- ❗ Bitte führen Sie vor dem Einspielen eines Inhaltsupdates eine Datensicherung durch.

Mit der Rollenberechtigung **Handlungshilfe-Administrator** können Sie ein Inhaltsupdate über folgende Schritte importieren:

- ▶ Inhaltsupdate von der Internetseite herunterladen und speichern:



- ▶ System > Inhaltsupdate importieren:



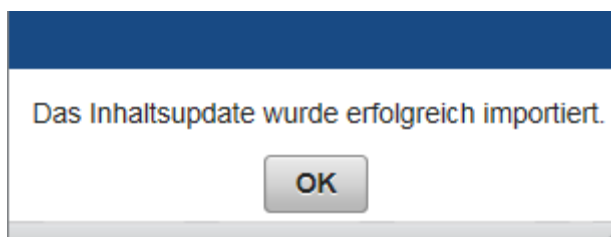
- ▶ Importieren:



- ▶ Pfad und Datei auswählen: **HH4-0-Inhaltsupdate\_12-2025.zhh**

- ▶ Die ausgewählte Datei wird geprüft und das Update importiert.

- ▶ Meldung nach erfolgreichem Import:



- ▶ In der Fußzeile des Programms steht rechts der neue Redaktionsstand: **12/2025**