

Geschäftsbericht 2012

Zahlen · Statistiken · Entwicklungen



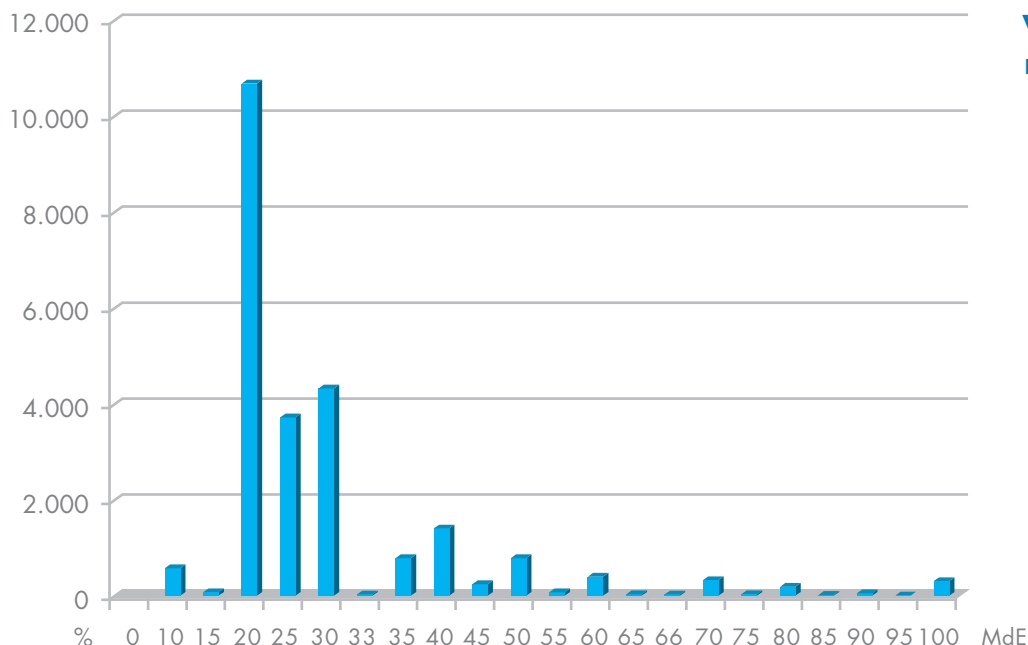
Fünf-Jahres-Überblick

I. Versicherungsumfang	2008	2009	2010	2011	2012
I.1 Angezeigte Versicherungsfälle					
Arbeits- und Wegeunfälle	35.799	36.241	38.097	35.256	33.279
Berufskrankheitenverdachtsanzeigen	871	1.001	1.032	1.075	931
insgesamt	36.670	37.242	39.129	36.331	34.210
I.2 Meldepflichtige Versicherungsfälle					
Arbeitsunfälle	7.823	7.480	7.933	7.300	6.758
Wegeunfälle	2.979	3.243	4.115	3.219	2.797
Berufskrankheitenverdachtsanzeigen	798	912	947	997	828
insgesamt	11.600	11.635	13.055	11.516	10.383
I.3 Versicherte Personen					
versicherte Personen	5.672.776	5.838.374	5.660.983	5.461.731	5.248.607
Vollarbeiter	375.304	376.409	378.511	378.448	358.441
II. Rentenbestand am Ende des Berichtsjahres					
Verletzte und Erkrankte	26.569	25.975	25.276	24.674	24.039
davon Schwerverletzte (MdE ab 50 v.H.)	2.548	2.453	2.366	2.302	2.227
Witwen/Witwer	2.623	2.507	2.411	2.344	2.252
Waisen	187	151	114	109	96
insgesamt	29.379	28.633	27.801	27.127	26.387

Neue Renten 2012

	Anzahl Renten gesamt	Arbeits- unfall	Wege- unfall	Berufs- krankheit	Verletzten- rente	davon Schwer- verletzte	Hinter- bliebenen- rente
Bund	90	33	29	28	86	11	4
Bundesagentur für Arbeit	52	19	33	0	51	4	1
ausländische Streitkräfte	24	11	4	9	24	6	0
Hilfeleistungsunternehmen/Blutspender	31	23	7	1	31	2	0
Übernommene Unternehmen	8	3	5	0	8	1	0
Entwicklungshelfer	0	0	0	0	0	0	0
Freiwilligendienst Weltwärts	1	0	1	0	1	0	0
Ortskräfte	1	1	0	0	1	0	0
durch Einigungsvertrag/Fremdrentengesetz	34	21	1	12	30	9	4
Summe	241	111	80	50	232	33	9

Verletztenrenten nach Minderung der Erwerbs- fähigkeit (MdE) 2012



Meldepflichtige Unfälle und Berufskrankheiten

Diese Tabelle zeigt eine Übersicht der meldepflichtigen Unfälle und Berufskrankheiten in den Unternehmensbereichen. Um die Aussagekraft zu den Unfallquoten zu erhöhen und um eine Vergleichbarkeit herzustellen, befindet sich neben der Spalte Versicherte die Spalte Vollarbeiter. Vollarbeiter ist eine Rechengröße, die im Allgemeinen als Grundlage

für statistische Erhebungen, insbesondere zur Berechnung der Unfallhäufigkeit dient. Die verschiedenen zeitlichen Beschäftigungsverhältnisse (z. B. Teilzeit- und Nebenbeschäftigungen, Überstunden) werden zur Ermittlung der Zahl der Vollarbeiter auf ganztägige Arbeitszeit umgerechnet.

Bund	Versicherte Stand: 30.06.2012	Voll- arbeiter*	Arbeits- unfälle	Wege- unfälle	Berufs- krank- heiten	Arbeitsun- fälle je 1.000 Vollarbeiter 2012
Auswärtiges Amt inkl. Ortskräfte	6.766	5.954	22	23	4	3,7
Beauftragter der Bundesregierung für Angelegenheiten der Kultur und der Medien 1)	2.057	1.810	10	24	1	5,5
Bundeskanzleramt	286	252	1	1	0	4,0
Bundesministerium der Finanzen	7.465	6.569	40	62	1	6,1
Bundesministerium der Justiz	1.643	1.446	11	15	1	7,6
Bundesministerium der Verteidigung	69.044	60.759	1.193	377	243	19,6
Bundesministerium des Innern inklusive Bundespolizei	14.922	13.131	149	119	10	11,3
Bundesministerium für Arbeit und Soziales	1.513	1.331	12	15	1	9,0
Bundesministerium für Bildung und Forschung	471	414	5	4	0	12,1
Bundesministerium für Ernährung, Landwirtschaft und Verbraucherschutz	5.791	5.096	71	33	10	13,9
Bundesministerium für Familie, Senioren, Frauen und Jugend	921	810	12	7	0	14,8

Bund	Versicherte Stand: 30.06.2012	Voll-arbeiter *	Arbeits-unfälle	Wege-unfälle	Berufs-krank-heiten	Arbeitsun-fälle je 1.000 Vollarbeiter 2012
Bundesministerium für Gesundheit	2.993	2.634	9	20	2	3,4
Bundesministerium für Umwelt, Naturschutz und Reaktorsicherheit	2.369	2.085	9	21	0	4,3
Bundesministerium für Verkehr, Bau und Stadtentwicklung	19.361	17.038	368	122	95	21,6
Bundesministerium für Wirtschaft und Technologie	4.815	4.237	33	33	3	7,8
Bundesministerium für wirtschaftliche Zusammenarbeit und Entwicklung	354	312	3	0	0	9,6
Bundespräsidialamt	125	110	2	0	0	18,2
Bundesrat	102	90	0	0	0	0,0
Bundesrechnungshof	171	150	2	1	0	13,3
Bundesverfassungsgericht	93	82	1	0	0	12,2
Deutscher Bundestag	1.824	1.605	18	24	1	11,2
Gemeinsame Wissenschaftskonferenz	13	11	0	0	0	0,0
Presse- und Informationsamt der Bundesregierung	332	292	2	2	0	6,8
Bund insgesamt	143.431	126.219	1.973	903	372	15,6

1) einschließlich Bundesbeauftragter für die Unterlagen des Staatssicherheitsdienstes der ehemaligen DDR

Bundesagentur für Arbeit	Versicherte	Voll-arbeiter *	Arbeits-unfälle	Wege-unfälle	Berufs-krank-heiten	Arbeitsun-fälle je 1.000 Vollarbeiter 2012
Arbeitnehmer und Mitglieder der Selbstverwaltungsorgane	92.582	81.472	405	665	25	5,0
Arbeitslose 2)	2.896.833	-	54	150	0	-
Rehabilitanden 2)	82.249	72.379	1.720	421	29	23,8
Bundesagentur für Arbeit insgesamt	3.071.664	153.851	2.179	1.236	54	14,2

2) Quelle: Bundesagentur für Arbeit, Referat Statistik

Übernommene Einrichtungen	Versicherte	Voll-arbeiter *	Arbeits-unfälle	Wege-unfälle	Berufs-krank-heiten	Arbeitsun-fälle je 1.000 Vollarbeiter 2012
aid infodienst Verbraucherschutz, Ernährung, Landwirtschaft e.V.	70	62	0	0	0	0,0
Akademie der Künste	180	158	0	3	0	0,0
Alexander-von-Humboldt-Stiftung	202	178	0	1	0	0,0
Arbeitsgemeinschaft für wirtschaftliche Verwaltung e.V.	17	15	0	0	0	0,0
Bundesanstalt für Finanzdienstleistungsaufsicht	763	671	3	2	0	4,5
Bundesanstalt für Immobilienaufgaben	4.659	4.100	101	29	22	24,6
Bundesinstitut für Berufsbildung	501	441	2	4	0	4,5
Bundeskanzler Willy-Brandt-Stiftung	36	32	0	0	0	0,0
Deutsche Atlantische Gesellschaft e.V.	5	4	0	0	0	0,0
Deutsche Flugsicherung	5.817	5.119	11	14	0	2,1
Deutsche Gesellschaft für internationale Zusammenarbeit	5.047	4.441	13	17	18	2,9
Deutsche Investitions- und Entwicklungsgesellschaft m.b.H.	482	424	2	2	0	4,7
Deutsche Nationalbibliothek	416	366	4	2	0	10,9
Deutsche Unesco-Kommission	50	44	0	1	1	0,0
Deutscher Akademischer Austauschdienst	773	680	3	1	0	4,4
Deutsches Historisches Museum	239	210	2	2	0	9,5

Übernommene Einrichtungen	Versicherte	Voll- arbeiter *	Arbeits- unfälle	Wege- unfälle	Berufs- krank- heiten	Arbeitsun- fälle je 1.000 Vollarbeiter 2012
Deutsches Jugendinstitut	211	186	0	1	0	0,0
Engagement Global gGmbH	157	138	0	1	0	0,0
Fachagentur Nachwachsende Rohstoffe e.V.	77	68	0	1	0	0,0
Fachverband für soziale Arbeit, Strafrecht und Kriminalpolitik -DBH-	11	10	0	0	0	0,0
Fernleitungs-Betriebsgesellschaft mbH	350	308	4	1	2	13,0
Friedrich-Ebert-Stiftung e.V.	637	561	1	5	0	1,8
Friedrich-Naumann-Stiftung	224	197	1	5	0	5,1
Geschäftsstelle des Wissenschaftsrates	87	77	1	1	0	13,1
Gesellschaft des Bundes zur Entsorgung von chemischen Kampfstoffen und Rüstungsaltslasten mbH (GEKA)	134	118	13	1	0	110,2
Gesellschaft für Rechtsvergleichung	2	2	0	0	0	0,0
Gesellschaft für Wehr- und Sicherheitspolitik e.V.	3	3	0	1	0	0,0
Goethe-Institut	1.038	913	5	7	0	5,5
Hanns-Seidel-Stiftung e.V.	334	294	3	1	0	10,2
Heinrich-Böll-Stiftung	235	207	0	0	0	0,0
Institut für Auslandsbeziehungen	180	158	2	0	0	12,6
Institut für Deutsche Entwicklungsevaluierung GmbH	4	4	0	0	0	0,0
Institut für deutsche Sprache	213	187	0	0	0	0,0
Institut für Zeitgeschichte	115	101	0	1	0	0,0
Interparlamentarische Arbeitsgemeinschaft	36	32	0	1	0	0,0
Kom. für Geschichte des Parlamentarismus und der politischen Parteien e.V.	17	15	0	0	0	0,0
Konrad-Adenauer-Stiftung	552	486	2	5	0	4,1
Kulturveranstaltungen des Bundes in Berlin GmbH (KBB)	363	319	0	2	0	0,0
Kunst- und Ausstellungshalle der Bundesrepublik Deutschland	119	105	0	0	0	0,0
Kuratorium für Technik und Bauwesen in der Landwirtschaft e.V.	80	70	0	1	0	0,0
Max Weber Stiftung - Deutsche Geisteswissenschaftliche Institute im Ausland	120	106	0	0	0	0,0
Otto-von-Bismarck-Stiftung	16	14	0	0	0	0,0
Rationalisierungs- und Innovationszentrum der deutschen Wirtschaft e.V.	104	92	1	0	0	10,9
Sozialring beim BMI e.V.	23	20	0	0	0	0,0
Stiftung „Erinnerung, Verantwortung und Zukunft“	47	41	1	1	0	24,2
Stiftung Berliner Schloss-Humboldtforum	15	13	0	0	0	0,0
Stiftung Bundeskanzler Adenauer-Haus	22	19	1	0	0	51,7
Stiftung Bundespräsident Theodor-Heuss-Haus	13	11	0	0	0	0,0
Stiftung Denkmal für die ermordeten Juden Europas	75	66	0	1	0	0,0
Stiftung für ehemalige politische Häftlinge	17	15	0	0	0	0,0
Stiftung Haus der Geschichte	224	197	2	1	0	10,1
Stiftung Jüdisches Museum Berlin	137	121	1	2	0	8,3
Stiftung Reichspräsident Friedrich-Ebert-Gedenkstätte	14	12	0	0	0	0,0
Stiftung zur Aufarbeitung der SED-Diktatur	29	26	0	1	0	0,0
VEBEG Verwertungsgesellschaft	60	53	0	0	0	0,0
Versorgungsanstalt des Bundes und der Länder	919	809	2	3	0	2,5
übernommene Einrichtungen insgesamt	26.271	23.118	181	122	43	7,8

Ausländische Streitkräfte	Versicherte	Voll- arbeiter *	Arbeits- unfälle	Wege- unfälle	Berufs- krank- heiten	Arbeitsun- fälle je 1.000 Vollarbeiter 2012
Belgien	2	2	0	0	0	0,0
Frankreich	140	123	1	1	1	8,1
Großbritannien	3.415	3.005	101	22	15	33,6
Kanada	48	42	1	0	0	23,7
NATO	238	209	7	1	0	33,4
Niederlande	5	4	0	0	0	0,0
USA	16.027	14.104	369	78	48	26,2
Ausländische Streitkräfte insgesamt	19.875	17.490	479	102	64	27,4

Entwicklungshelfer 3)	Versicherte	Voll- arbeiter *	Arbeits- unfälle	Wege- unfälle	Berufs- krank- heiten	Arbeitsun- fälle je 1.000 Vollarbeiter 2012
Entwicklungshelfer 3)	1.304	1.148	5	7	35	4,4
Entwicklungshelfer insgesamt	1.304	1.148	5	7	35	

3) Quelle: Bundesministerium für wirtschaftliche Zusammenarbeit und Entwicklung

THW und DRK	Versicherte	Voll- arbeiter *	Arbeits- unfälle	Wege- unfälle	Berufs- krank- heiten	Arbeitsun- fälle je 1.000 Vollarbeiter 2012
Beschäftigte und Helfer THW 4)	83.598	8.360	196	27	9	23,4
haupt- und ehrenamtlich Tätige DRK 5)	266.179	26.618	1.191	261	54	44,7
Blutspender 6)	1.636.285	1.636	194	11	0	-
THW/DRK insgesamt	1.986.062	36.614	1.581	299	63	-

4) Quelle: Bundesanstalt THW 5) und 6) geschätzter Jahresdurchschnittswert

Sonstige	Versicherte	Voll- arbeiter *	Arbeits- unfälle	Wege- unfälle	Berufs- krank- heiten	Arbeitsun- fälle je 1.000 Vollarbeiter 2012
Abgaben an andere UV-Träger aus Zuständigkeitsgründen	-	-	1.335	407	103	-
Ungeklärte Zuständigkeit incl. Umschüler der BA (Ermittlungen noch nicht abgeschlossen)	-	-	281	103	16	-
Anträge auf Leistungen nach dem Fremdrentengesetz	-	-	0	0	57	-
Anträge auf Leistungen nach dem Recht des Beitrittsgebietes	-	-	42	0	46	-
Sonstige insgesamt	-	-	1.658	510	222	-

Ergebnis	Versicherte	Voll- arbeiter *	Arbeits- unfälle	Wege- unfälle	Berufs- krank- heiten	Arbeitsun- fälle je 1.000 Vollarbeiter 2012
Bund, Bundesagentur für Arbeit, übernommene Einrichtungen, ausländische Streitkräfte, Entwicklungshelfer und THW/DRK	5.248.607	358.441	6.398	2.669	631	17,8
Sonstige	-	-	1.658	510	222	-
Gesamtsumme	5.248.607	358.441	8.056	3.179	853	-

*j) Vollzeitäquivalent

Vollarbeiter ist eine Rechengröße, die im allgemeinen als Grundlage für statistische Erhebungen, insbesondere zur Berechnung der Unfallhäufigkeit dient. Die verschiedenen zeitlichen Beschäftigungsverhältnisse (z. B. Teilzeit- und Nebenbeschäftigungen, Überstunden) werden zur Ermittlung der Zahl der Vollarbeiter auf ganztägige Arbeitszeit umgerechnet.

Beschäftigte der Unfallkasse des Bundes

Beschäftigte der UK-Bund (mit Abteilung Künstlersozialkasse)	Frauen	Männer	Gesamt
Beschäftigte in Laufbahngruppen bzw. vergleichbare Angestellte			
höherer Dienst	6	22	28
gehobener Dienst	81	97	178
mittlerer Dienst	214	75	289
einfacher Dienst	10	3	13
Auszubildende	22	12	34
insgesamt	333	209	542
Beschäftigte nach Statusgruppen			
Beamte	30	49	79
Tarifbeschäftigte	281	148	429
Auszubildende	22	12	34
insgesamt	333	209	542
davon			
Zahl schwerbehinderter MitarbeiterInnen	36	26	62 (11,44%)
Zahl der Teilzeitbeschäftigten	130	19	149 (27,49%)
Beschäftigte in Elternzeit/Sonderurlaub	7	0	7 (1,29%)

Beschäftigte der UK-Bund (ohne Künstlersozialkasse)	Frauen	Männer	Gesamt
Beschäftigte in Laufbahngruppen bzw. vergleichbare Angestellte			
höherer Dienst	4	16	20
gehobener Dienst	55	54	109
mittlerer Dienst	113	40	153
einfacher Dienst	7	2	9
Auszubildende	19	9	28
insgesamt	198	121	319
Beschäftigte nach Statusgruppen			
Beamte	17	29	46
Tarifbeschäftigte	162	83	245
Auszubildende	19	9	28
insgesamt	198	121	319
davon			
Zahl schwerbehinderter MitarbeiterInnen	27	19	46 (14,42%)
Zahl der Teilzeitbeschäftigten	86	16	102 (31,97%)
Beschäftigte in Elternzeit/Sonderurlaub	2	0	2 (0,63%)

Stand: März 2013

