

Handlungshilfe 4.0

Informationen zum Inhaltsupdate 12/2022

Das Inhaltsupdate 12/2022 aktualisiert den derzeitigen Inhalt der Handlungshilfe und erweitert ihn um vier neue Prüflisten.

In diesem Inhaltsupdate sind alle Änderungen und Ergänzungen der vorherigen Updates enthalten. Ein Nachholen dieser Updates ist nicht erforderlich.

1 Neue Prüflisten und Dokumente

- 4.2.1.9 Arbeitsmittel/Führungs- und Einsatzmittel
- 5.2.1 Körperlichen Belastung und Lastenhandhabung

Wiederaufgenommen:

- 4.2.1.25.1 Zollfahndung Ermittlungsdienst
- 4.2.1.25.2 Kontrolleinheiten KEV/KEP

2 Inhaltlich aktualisierte Prüflisten und Dokumente

(einige Fragen aktualisiert, gelöscht oder hinzugefügt, Quellen aktualisiert)

- 3.1.2 Elektrische Anlagen und Betriebsmittel
- 3.1.4 Organisation von Sicherheit und Gesundheit
- 3.1.5 Betriebliches Eingliederungsmanagement – Verfahren
- 3.2.1 Arbeitsstätten
- 3.2.7 Leistungsminderung (Handicap, Krankheit, Lebensalter)
- 3.2.8 Demografie
- 4.2.1.1 Allgemeine Prüfliste Polizei/Sicherheitsbehörden/Zoll
- 4.3.1.1 Allgemeine Prüfliste Werkstätten
- 4.3.1.2 Spezielle Arbeitsverfahren/Tätigkeiten
- 4.3.1.3 Tischlerei/Schreinerei
- 4.3.1.4 Kfz-Werkstatt
- 4.3.1.5 Haustechnische Werkstatt
- 4.3.1.6 Lackiererei
- 4.3.1.7 Elektrowerkstatt, Fernmeldewerkstatt, Elektronisches Labor
- 4.3.1.8 Schneiderei
- 4.3.1.10 Schuhmacherei, Schuhreparatur
- 4.3.1.9 Waffenwerkstatt
- 4.3.3.1 Lagereinrichtungen
- 4.3.4.1 Höhergelegene Arbeitsplätze

5.5.1 Gefährdungsbeurteilung psychischer Belastung

Im Menü der Handlungshilfe unter "Info" finden Sie im Dokument "Übersicht inhaltliche Aktualisierung" konkrete Angaben zur inhaltlichen Aktualisierung der Prüflisten.

3 Gelöschte Prüflisten und Dokumente

Folgende Dokumente wurden durch die neue Prüfliste *5.2.1 Körperlichen Belastung und Lastenhandhabung* ersetzt:

- 5.2.1.1 Beurteilung von körperlichen Belastungen
- 5.2.2.1 Heben, Halten und Tragen
- 5.2.2.2 Erhebungsbeispiel Rettungsdienst beim DRK
- 5.2.2.3 Erhebungsbeispiel Forstarbeit
- 5.2.2.4 Ergebnisse ausgewählter Tätigkeiten - Heben, Halten und Tragen
- 5.2.3.1 Ziehen und Schieben
- 5.2.3.2 Erhebungsbeispiel Botendienst
- 5.2.3.3 Ergebnisse ausgewählter Tätigkeiten - Ziehen und Schieben
- 5.2.4.1 Belastungen bei manuellen Arbeitsprozessen
- 5.2.4.2 Erhebungsbeispiel Arbeiten mit dem Mikroskop

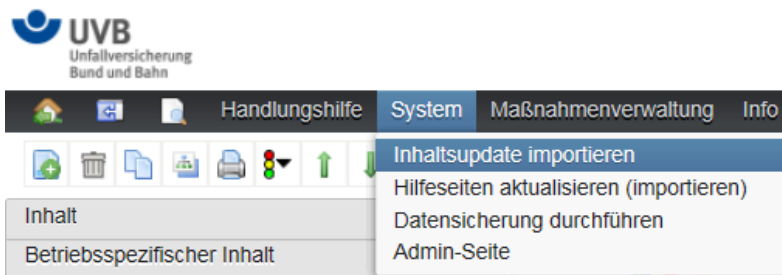
Handlungshilfe-Inhaltsupdate importieren

Ein/e Benutzer/in mit der Rollenberechtigung **Handlungshilfe-Administrator** kann ein Inhaltsupdate über folgende Schritte importieren:

- ▶ Inhaltsupdate von der Internetseite herunterladen und speichern:



- ▶ System > Inhaltsupdate importieren:



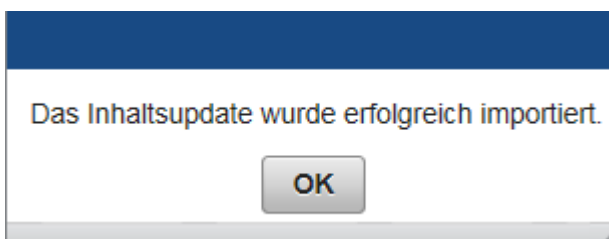
- ▶ Importieren:



- ▶ Pfad und Datei auswählen: **HH4-0-Inhaltsupdate_12-2022.zhh**

- ▶ Die ausgewählte Datei wird geprüft und das Update importiert.

- ▶ Meldung nach erfolgreichem Import:



- ▶ In der Fußzeile des Programms steht rechts der neue Redaktionsstand: **12/2022**