

## Handlungshilfe 3.1

### Informationen zum Inhaltsupdate 12/2022

Das Inhaltsupdate 12/2022 aktualisiert den derzeitigen Inhalt der Handlungshilfe und erweitert ihn um vier neue Prüflisten.

Da der Support für die Handlungshilfe 3.1 zum Ende des Jahres 2022 beendet wurde, ist dieses Inhaltsupdate 12/2022 das letzte, das für die Handlungshilfe 3.1 bereitgestellt wird.

In diesem Inhaltsupdate sind alle Änderungen und Ergänzungen der vorherigen Updates enthalten. Ein Nachholen dieser Updates ist nicht erforderlich.

#### **1 Neue Prüflisten und Dokumente**

---

- 4.2.1.9 Arbeitsmittel/Führungs- und Einsatzmittel
- 5.2.1 Körperlichen Belastung und Lastenhandhabung

Wiederaufgenommen:

- 4.2.1.25.1 Zollfahndung Ermittlungsdienst
- 4.2.1.25.2 Kontrolleinheiten KEV/KEP

#### **2 Inhaltlich aktualisierte Prüflisten und Dokumente**

---

(einige Fragen aktualisiert, gelöscht oder hinzugefügt, Quellen aktualisiert)

- 3.1.2 Elektrische Anlagen und Betriebsmittel
- 3.1.4 Organisation von Sicherheit und Gesundheit
- 3.1.5 Betriebliches Eingliederungsmanagement – Verfahren
- 3.2.1 Arbeitsstätten
- 3.2.7 Leistungsminderung (Handicap, Krankheit, Lebensalter)
- 3.2.8 Demografie
- 4.2.1.1 Allgemeine Prüfliste Polizei/Sicherheitsbehörden/Zoll
- 4.3.1.1 Allgemeine Prüfliste Werkstätten
- 4.3.1.2 Spezielle Arbeitsverfahren/Tätigkeiten
- 4.3.1.3 Tischlerei/Schreinerei
- 4.3.1.4 Kfz-Werkstatt
- 4.3.1.5 Haustechnische Werkstatt
- 4.3.1.6 Lackiererei
- 4.3.1.7 Elektrowerkstatt, Fernmeldewerkstatt, Elektronisches Labor
- 4.3.1.8 Schneiderei
- 4.3.1.10 Schuhmacherei, Schuhreparatur
- 4.3.1.9 Waffenwerkstatt
- 4.3.3.1 Lagereinrichtungen

4.3.4.1 Höhergelegene Arbeitsplätze

5.5.1 Gefährdungsbeurteilung psychischer Belastung

Im Menü der Handlungshilfe unter "Info" finden Sie im Dokument "Übersicht inhaltliche Aktualisierung" konkrete Angaben zur inhaltlichen Aktualisierung der Prüflisten.

---

### **3 Gelöschte Dokumente**

---

Folgende Dokumente wurden durch die neue Prüfliste *5.2.1 Körperlichen Belastung und Lastenhandhabung* ersetzt:

5.2.1.1 Beurteilung von körperlichen Belastungen

5.2.2.1 Ermittlungsanleitung Heben, Halten und Tragen

5.2.2.3 Erhebungsbeispiel Rettungsdienst beim DRK

5.2.2.4 Erhebungsbeispiel Forstarbeit

5.2.2.5 Ergebnisse ausgewählter Tätigkeiten - Heben, Halten und Tragen

5.2.3.1 Ermittlungsanleitung Ziehen und Schieben

5.2.3.3 Erhebungsbeispiel Botendienst

5.2.3.4 Ergebnisse ausgewählter Tätigkeiten - Ziehen und Schieben

5.2.4.1 Belastungen bei manuellen Arbeitsprozessen

5.2.4.2 Erhebungsbeispiel Arbeiten mit dem Mikroskop

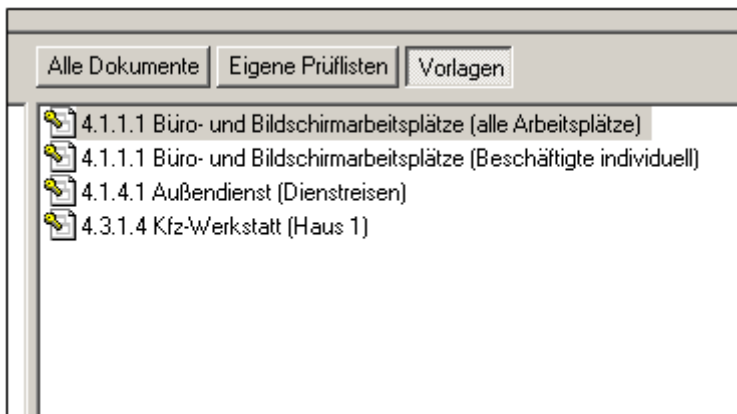
Die rechnenden Bausteine *5.2.2.1 Beurteilungsbogen Heben, Halten und Tragen* sowie *5.2.3.1 Beurteilungsbogen Ziehen und Schieben* können nicht gelöscht werden und sind daher im Inhalt verblieben.

### Wenn Sie in der Handlungshilfe Vorlagen erstellt haben, beachten Sie bitte Folgendes:

Die von Ihnen erstellten Vorlagen basieren auf den Prüflisten des Handlungshilfe-Inhalts. Wird eine Prüfliste für ein Update redaktionell geändert, entfällt dadurch die Grundlage für die erstellte Vorlage. Die Vorlage steht Ihnen deshalb nach einem Update nicht mehr zur Verfügung.

#### Beispiel:

Sie haben zu 3 Prüflisten Vorlagen erstellt:



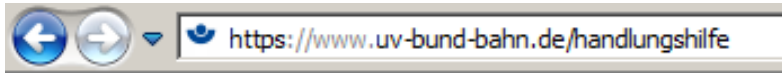
Wurde für das Update eine dieser Prüflisten überarbeitet, wird die dazu erstellte Vorlage während des Updates automatisch vom Programm aus dem Ordner Vorlagen entfernt.

Prüflisten, die unter Nutzung dieser Vorlage bereits in einen Arbeitsplaner eingefügt wurden, sind von dieser Änderung nicht betroffen. Die Prüflisten bleiben auf jeden Fall im Arbeitsplaner erhalten.

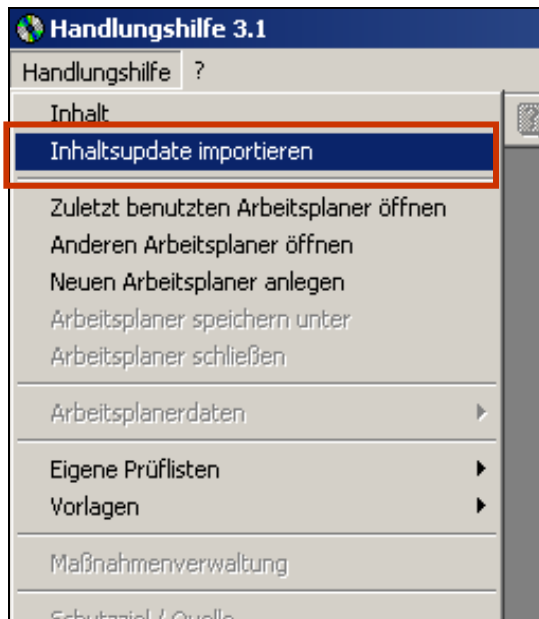
Welche Dokumente redaktionell überarbeitet wurden, können Sie diesem Informationsblatt entnehmen.

## Handlungshilfe-Inhaltsupdate importieren

- ▶ Inhaltsupdate von der Internetseite herunterladen und speichern:

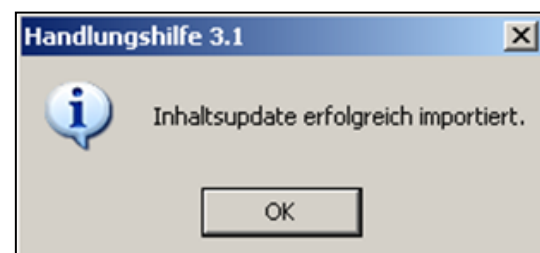
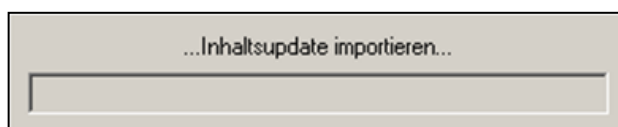


- ▶ Handlungshilfe > Inhaltsupdate importieren:



- ▶ Pfad und Datei auswählen: **HHUpdate\_12-2022.mdb**

- ▶ Das Inhaltsupdate wird importiert. Meldung nach erfolgreichem Import:



- ▶ Nach dem Import öffnet sich ein Fenster mit Informationen über die inhaltliche Aktualisierung.
- ▶ In der Fußzeile des Programms steht rechts der neue Redaktionsstand: **12/2022**

Wenn Sie anschließend Arbeitsplaner öffnen, die noch nicht mit der aktuellen Update-Version geöffnet wurden, erscheint folgender Hinweis:



Das Programm hat automatisch eine Dokumentationsablage durchgeführt (schreibgeschützte Kopie des Arbeitsplaners im Ordner Dokumentationsablage).