

## Handlungshilfe 4.0

### Informationen zum Inhaltsupdate 08/2021

Das Inhaltsupdate 08/2021 aktualisiert den derzeitigen Inhalt der Handlungshilfe und erweitert ihn um eine neue Prüfliste. Eine Prüfliste ist entfallen.

In diesem Inhaltsupdate sind alle Änderungen und Ergänzungen der vorherigen Updates enthalten. Ein Nachholen dieser Updates ist nicht erforderlich.

---

#### **1 Neue Prüflisten und Dokumente**

- 4.1.1.2 Mobiles Arbeiten
- 5.2.1.1 Beurteilung von körperlichen Belastungen

---

#### **2 Grundlegend überarbeitete Prüflisten und Dokumente** (umfangreiche/komplette Überarbeitung)

- 4.3.3.1 Lagereinrichtungen

---

#### **3 Inhaltlich aktualisierte Prüflisten und Dokumente**

(einige Fragen aktualisiert, gelöscht oder hinzugefügt, Quellen aktualisiert)

- 3.1.2 Elektrische Anlagen und Betriebsmittel
- 3.1.3 Erste Hilfe
- 4.2.5.1 Gerätewartung und Prüftätigkeiten
- 4.2.5.2 Allgemeine Prüfliste Technische Hilfeleistung
- 4.2.5.3 Bergung
- 4.2.5.5 Sprengen
- 4.2.5.6 Infrastruktur
- 4.2.5.7 Räumen
- 4.2.5.8 Wasserschaden/ Pumpen
- 4.2.5.10 Beleuchtung/ Elektroversorgung
- 4.2.5.12 Ortung
- 4.2.5.14 Trinkwasser-versorgung
- 4.2.5.15 Unterstützung bei medizinischen Notfällen/pandemischen Einsatzlagen (ehemals Flüchtlingshilfe)
- 4.3.2.1 Laboratorien
- 4.3.3.2 Innerbetrieblicher Transport mit Flurförderzeugen
- 4.3.3.3 Innerbetrieblicher Transport mit Kranen, Winden, Hub- und Zuggeräten
- 5.1.1.2.1 Schießlärm

- 5.2.2.1 Heben, Halten und Tragen
- 5.2.3.1 Ziehen und Schieben
- 5.2.4.1 Belastungen bei manuellen Arbeitsprozessen
- 5.3.1 Gefahrstoffe (+ Vorwort)
- 5.4.2 Gentechnische Arbeiten

Im Menü der Handlungshilfe unter "Info" finden Sie im Dokument "Übersicht inhaltliche Aktualisierung" konkrete Angaben zur inhaltlichen Aktualisierung der Prüflisten.

---

#### **4 Umstrukturierung, entfallene Prüflisten und Dokumente**

---

- 5.1.4.1 **Elektromagnetische Felder**  
Die rechtlichen Grundlagen der Prüfliste haben sich grundlegend verändert. Die Prüfliste wird daher bis zu ihrer Überarbeitung zurückgezogen.
- 5.2.1.1 **Risikoerkennung bei manueller Lastenhandhabung**
- 5.2.1.2 **Belastungen des Muskel- und Skelettsystems**  
Die beiden Dokumente wurden ersetzt durch das Dokument 5.2.1.1 Beurteilung von körperlichen Belastungen.

## Handlungshilfe-Inhaltsupdate importieren

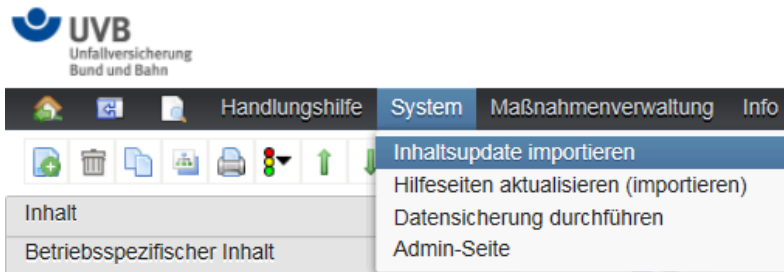
Bitte beachten Sie für dieses Inhaltsupdate, dass es nur in eine Installation der Handlungshilfe **Version 4.0.2976** importiert werden kann.

Ein Benutzer mit der Rollenberechtigung **Handlungshilfe-Administrator** kann ein Inhaltsupdate über folgende Schritte importieren:

- ▶ Inhaltsupdate von der Internetseite herunterladen und speichern:



- ▶ System > Inhaltsupdate importieren:



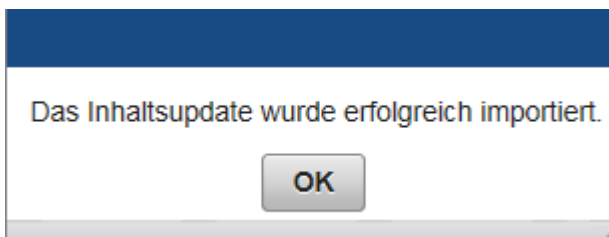
- ▶ Importieren:



- ▶ Pfad und Datei auswählen: **HH4-0-Inhaltsupdate\_08-2021.zhh**

- ▶ Die ausgewählte Datei wird geprüft und das Update importiert.

- ▶ Meldung nach erfolgreichem Import:



- ▶ In der Fußzeile des Programms steht rechts der neue Redaktionsstand: **08/2021**