

Handlungshilfe 3.1

Informationen zum Inhaltsupdate 03/2019

Das Inhaltsupdate 03/2019 aktualisiert den derzeitigen Inhalt der Handlungshilfe und erweitert ihn um neun neue Prüflisten. Drei Prüflisten sind entfallen.

In diesem Inhaltsupdate sind alle Änderungen und Ergänzungen der vorherigen Updates enthalten. Ein Nachholen dieser Updates ist nicht erforderlich.

1 Neue Prüflisten und Dokumente

- 4.2.1.17.5 Boote – Arbeiten an Deck
- 4.2.1.18.2 Offene Schießanlagen (+ Vorwort)
- 4.2.1.23.1 Sportausbildung und Einsatztraining – Allgemeines
- 4.2.1.23.2 Sportausbildung und Einsatztraining – Sporthalle/Trainingsräume
- 4.2.1.23.3 Sportausbildung und Einsatztraining – Sportaußenanlagen
- 4.2.1.23.4 Sportausbildung und Einsatztraining – Sanitärräume
- 4.2.4.1.10 Einrichten, Betreiben und Sichern von Baustellen
- 4.2.5.16 THW-Jugendgruppen (6 – 10 Jahre)
- 4.2.11.1 Abfallsammlung

2 Grundlegend überarbeitete Prüflisten und Dokumente

(umfangreiche/komplette Überarbeitung)

- 3.1.4 Organisation von Sicherheit und Gesundheit (+ Vorwort)
(ehemals Arbeitsschutzorganisation)
- 4.2.1.5 Brand- und Explosionsermittlungen
- 4.2.1.18.3 Umgang mit Schusswaffen/Schießtraining
(ehemals Waffen)
- 4.2.4.1.8 Tief- und Hochbauarbeiten
(ehemals Tiefbauarbeiten)
- 4.2.4.2.3 Prüf- und Kontrolltätigkeit im Außendienst
(ehemals Gewässerkundliche Messungen, Pegel-, Grundwasser- und Dammbes-
obachtungen)

3 Inhaltlich aktualisierte Prüflisten und Dokumente

(einige Fragen aktualisiert, gelöscht oder hinzugefügt, Quellen aktualisiert)

- 2.2 Methode (Ablaufschema)
- 3.1.1 Brandschutz
- 3.1.3 Erste Hilfe

- 3.1.5 Vorwort Betriebliches Eingliederungsmanagement – Verfahren
- 4.1.1.1 Allgemeine Prüfliste Polizei und Sicherheitsbehörden
(ehemals Allgemeine Prüfliste Polizei/Sicherheitsbehörden/Zoll)
- 4.2.1.3 Aufklärungs- und Observations-Einheit
- 4.2.1.6 Diensthundewesen
- 4.2.1.7 Dienst mit und am Pferd
- 4.2.1.11 Technischer Einsatzdienst
- 4.2.1.13.1 Führen von Fahrzeugen
- 4.2.1.13.3 Spezialfahrzeuge
- 4.2.1.14 Beweissicherung/Ermittlung bei Umweltdelikten
- 4.2.1.17.1 Boote – Allgemein
- 4.2.1.17.2 Boote – Besatzung
- 4.2.1.17.3 Boote – Ausrüstung/Zustand
- 4.2.1.17.4 Boote – Betrieb
- 4.2.1.19.1 Polizeiflugdienst – Allgemein
- 4.2.1.19.2 Transport von Außenlasten
- 4.2.1.19.3 Windenbetrieb
- 4.2.1.19.4 Maritimer Flugbetrieb
- 4.2.1.19.5 Eis- und Wasserrettung
- 4.2.1.20 Atomare/Biologische/Chemische Ereignisse (ABC-Lagen)
- 4.2.4.1.1 Allgemeine Prüfliste Bundesverkehrsverwaltung
- 4.2.4.2.5 Abbruch-, Demontage- und Rückbauarbeiten
(ehemals Abbruch- und Rückbauarbeiten)
- 4.3.4.1 Höhergelegene Arbeitsplätze
- 5.1.1.1.1 Ermittlungsanleitung Arbeitslärm
- 5.1.1.1.3 Erhebungsbeispiel Instandhaltung
- 5.1.1.1.4 Erhebungsbeispiel Hausmeister
- 5.1.1.1.5 Erhebungsbeispiel Tischler
- 5.1.1.1.6 Erhebungsbeispiel Grünflächenpflege
- 5.1.2.1 Ermittlungsanleitung Ganzkörper-Vibrationen
- 5.1.2.3 Erhebungsbeispiel Holzlücken
- 5.1.2.3 Erhebungsbeispiel Schüttguttransport
- 5.1.3.1 Ermittlungsanleitung Hand-Arm-Vibrationen
- 5.1.3.3 Erhebungsbeispiel Holzeinschlag
- 5.5.1 Gefährdungsbeurteilung psychischer Belastung

Im Menü der Handlungshilfe unter "Info" finden Sie im Dokument "Übersicht inhaltliche Aktualisierung" konkrete Angaben zur inhaltlichen Aktualisierung der Prüflisten.

4 Umstrukturierung, entfallene Prüflisten und Dokumente

3.1.6 Mutterschutz (+ Vorwort)

Aufgrund der neuen gesetzlichen Anforderungen wurde die Prüfliste zu den obligatorischen Prüflisten umsortiert.

4.2.1.18.1 Offene Schießanlagen

Das Dokument wurde ersetzt durch die Prüfliste 4.2.1.18.2 Offene Schießanlagen.

4.2.1.23 Sportausbildung und Einsatztraining

Die Prüfliste wurde durch 4 neue Prüflisten ersetzt.

4.2.1.25 Zoll

4.2.1.25.1 Zollfahndung Ermittlungsdienst

4.2.1.25.2 Kontrolleinheiten KEV/KEP

Aufgrund fehlender fachlicher Unterstützung aus dem Bereich der Bundesfinanzverwaltung kann die Fachgruppe *Polizei und Sicherheitsbehörden* die Aktualität der Prüflisten nicht mehr gewährleisten. Daher wurden die Zoll-Prüflisten zurückgezogen.

4.2.4.2.7 Arbeiten an Dächern und Fassaden, Maurerarbeiten

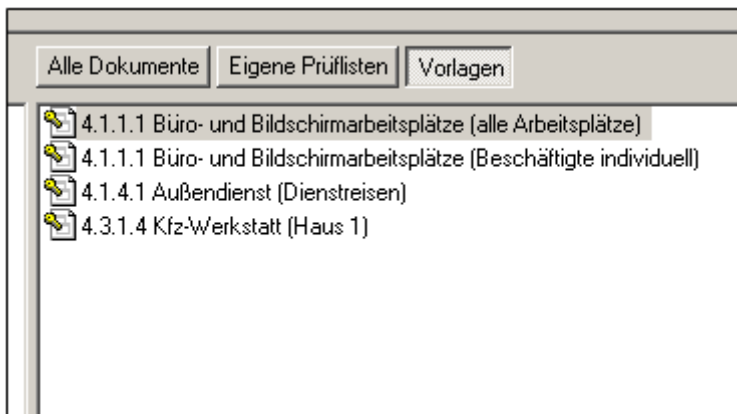
Die Fachgruppe *Bundesverkehrsverwaltung* hat die Prüfliste zurückgezogen.

Wenn Sie in der Handlungshilfe Vorlagen erstellt haben, beachten Sie bitte Folgendes:

Die von Ihnen erstellten Vorlagen basieren auf den Prüflisten des Handlungshilfe-Inhalts. Wird eine Prüfliste für ein Update redaktionell geändert, entfällt dadurch die Grundlage für die erstellte Vorlage. Die Vorlage steht Ihnen deshalb nach einem Update nicht mehr zur Verfügung.

Beispiel:

Sie haben zu 3 Prüflisten Vorlagen erstellt:



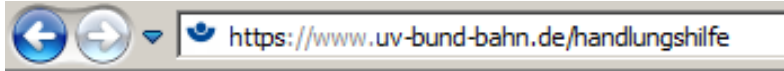
Wurde für das Update eine dieser Prüflisten überarbeitet, wird die dazu erstellte Vorlage während des Updates automatisch vom Programm aus dem Ordner Vorlagen entfernt.

Prüflisten, die unter Nutzung dieser Vorlage bereits in einen Arbeitsplaner eingefügt wurden, sind von dieser Änderung nicht betroffen. Die Prüflisten bleiben auf jeden Fall im Arbeitsplaner erhalten.

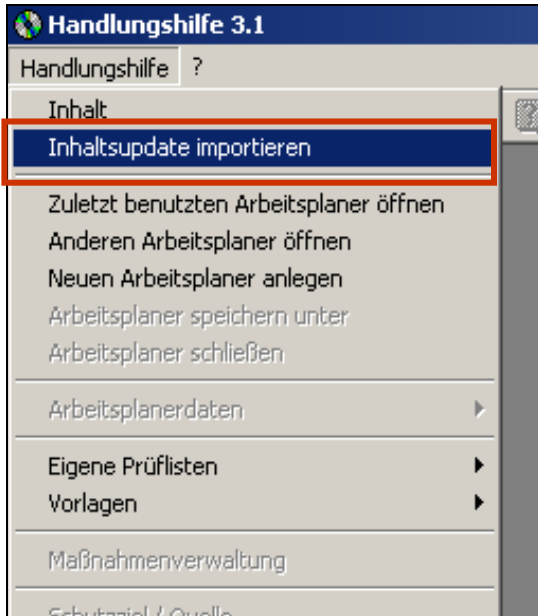
Welche Dokumente redaktionell überarbeitet wurden, können Sie diesem Informationsblatt entnehmen.

Handlungshilfe-Inhaltsupdate importieren

- ▶ Inhaltsupdate von der Internetseite herunterladen und speichern:

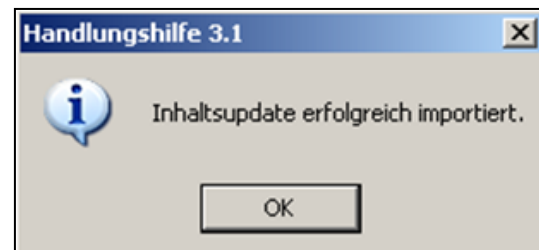
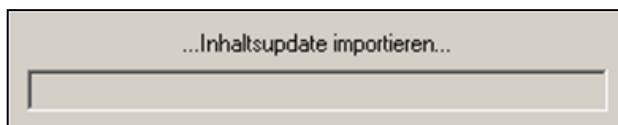


- ▶ Handlungshilfe > Inhaltsupdate importieren:



- ▶ Pfad und Datei auswählen: **HHUpdate_03-2019**

- ▶ Das Inhaltsupdate wird importiert. Meldung nach erfolgreichem Import:



- ▶ Nach dem Import öffnet sich ein Fenster mit Informationen über die inhaltliche Aktualisierung.
- ▶ In der Fußzeile des Programms steht rechts der neue Redaktionsstand: **03/2019**

Wenn Sie anschließend Arbeitsplaner öffnen, die noch nicht mit der aktuellen Update-Version geöffnet wurden, erscheint folgender Hinweis:



Das Programm hat automatisch eine Dokumentationsablage durchgeführt (schreibgeschützte Kopie des Arbeitsplaners im Ordner Dokumentationsablage).