

Handlungshilfe 3.1

Informationen zum Inhaltsupdate 01/2018

Das Inhaltsupdate 01/2018 aktualisiert den derzeitigen Inhalt der Handlungshilfe 3.1 und erweitert ihn um eine neue Prüfliste.

In diesem Inhaltsupdate sind alle Änderungen und Ergänzungen der vorherigen Updates enthalten. Ein Nachholen dieser Updates ist nicht erforderlich.

1 Neue Prüflisten und Dokumente

4.2.1.13.1 Führen von Fahrzeugen

2 Grundlegend überarbeitete Prüflisten und Dokumente

(umfangreiche/komplette Überarbeitung)

3.2.4 Mutterschutz (+ Vorwort)

4.2.1.1 Allgemeine Prüfliste Polizei/Sicherheitsbehörden/Zoll

4.2.1.8 Zusammenarbeit verschiedener Einsatzkräfte (ehemals Geschlossener Einsatz)

4.2.1.13.2 Fahrschulausbildung

4.2.1.13.3 Spezialfahrzeuge

3 Inhaltlich aktualisierte Prüflisten und Dokumente

(einige Fragen aktualisiert, gelöscht oder hinzugefügt, Quellen aktualisiert)

3.2.5 Vorwort Betriebliches Gesundheitsmanagement

3.2.7 Vorwort Leistungsminderung (Handicap, Krankheit, Lebensalter)

4.1.2.1 Allgemeine Prüfliste Bürotechnische Dienste

4.2.2.1.1 Arbeiten im Freien

4.2.2.1.3 Klimakammern/Kühlräume

4.2.2.1.4 Einsatz bei Tierseuchenausbrüchen

4.2.2.2.1 Gewächshausanlagen

4.2.2.2.2 Umgang mit Maschinen in der Landwirtschaft

4.2.2.4.1 Tierhaltung und Tierforschung

Im Menü der Handlungshilfe unter "Info" finden Sie im Dokument "Übersicht inhaltliche Aktualisierung" konkrete Angaben zur inhaltlichen Aktualisierung der Prüflisten.

4 Umstrukturierung, entfallene Prüflisten und Dokumente

4.2.1.9 Informations- und Kommunikationseinheit

Die Fachgruppe hat die Prüfliste zurückgezogen.

4.2.1.13 Fahrzeuge

Anstelle der Prüfliste 4.2.1.13 Fahrschul Ausbildung wurde ein neuer Ordner 4.2.1.13 Fahrzeuge angelegt.

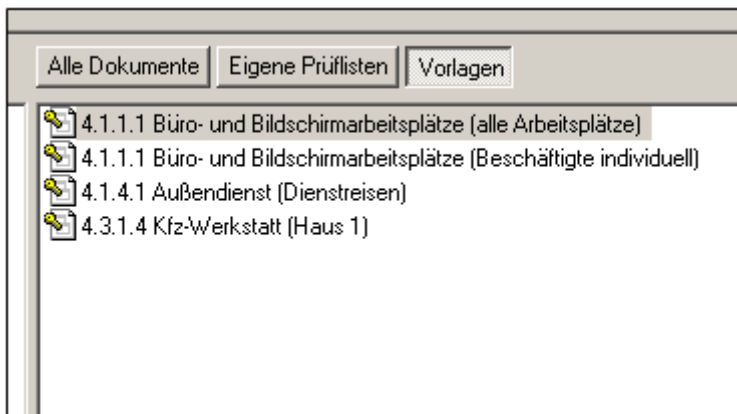
Die ehemaligen Prüflisten 4.2.1.13 Fahrschul Ausbildung und 4.2.1.22 Spezialfahrzeuge wurden in diesen Ordner verschoben.

Wenn Sie in der Handlungshilfe Vorlagen erstellt haben, beachten Sie bitte Folgendes:

Die von Ihnen erstellten Vorlagen basieren auf den Prüflisten des Handlungshilfe-Inhalts. Wird eine Prüfliste für ein Update redaktionell geändert, entfällt dadurch die Grundlage für die erstellte Vorlage. Die Vorlage steht Ihnen deshalb nach einem Update nicht mehr zur Verfügung.

Beispiel:

Sie haben zu 3 Prüflisten Vorlagen erstellt:



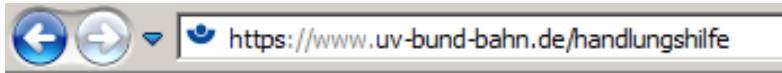
Wurde für das Update eine dieser Prüflisten überarbeitet, wird die dazu erstellte Vorlage während des Updates automatisch vom Programm aus dem Ordner Vorlagen entfernt.

Prüflisten, die unter Nutzung dieser Vorlage bereits in einen Arbeitsplaner eingefügt wurden, sind von dieser Änderung nicht betroffen. Die Prüflisten bleiben auf jeden Fall im Arbeitsplaner erhalten.

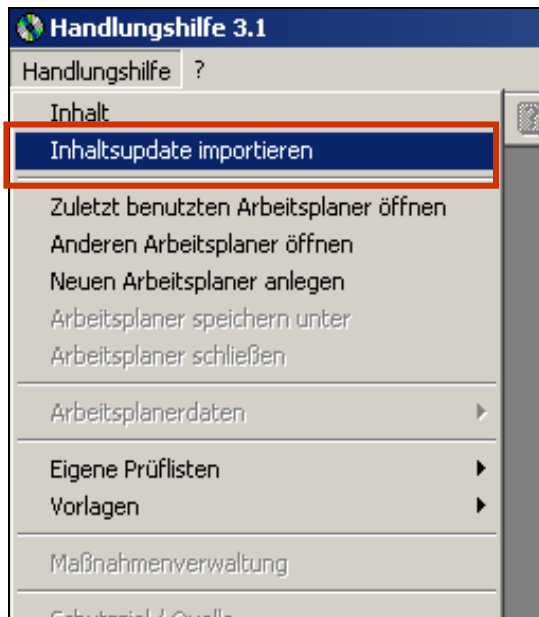
Welche Dokumente redaktionell überarbeitet wurden, können Sie diesem Informationsblatt entnehmen.

Handlungshilfe-Inhaltsupdate importieren

- ▶ Inhaltsupdate von der Internetseite herunterladen und speichern:

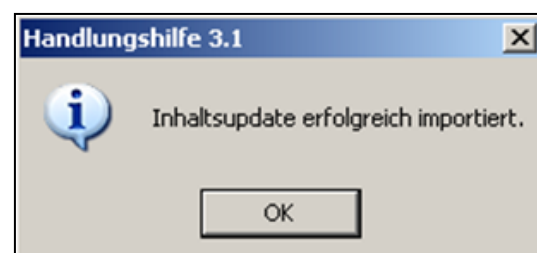
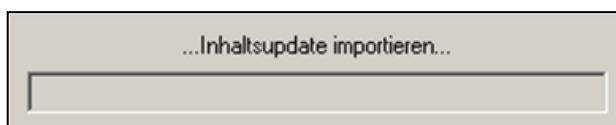


- ▶ Handlungshilfe > Inhaltsupdate importieren:



- ▶ Pfad und Datei auswählen: **HHUpdate_01-2018**

- ▶ Das Inhaltsupdate wird importiert. Meldung nach erfolgreichem Import:



- ▶ Nach dem Import öffnet sich ein Fenster mit Informationen über die inhaltliche Aktualisierung.
- ▶ In der Fußzeile des Programms steht rechts der neue Redaktionsstand: **01/2018**

Wenn Sie anschließend Arbeitsplaner öffnen, die noch nicht mit der aktuellen Update-Version geöffnet wurden, erscheint folgender Hinweis:



Das Programm hat automatisch eine Dokumentationsablage durchgeführt (schreibgeschützte Kopie des Arbeitsplaners im Ordner Dokumentationsablage).